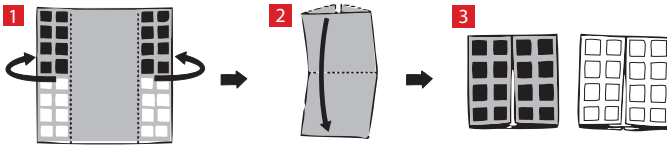




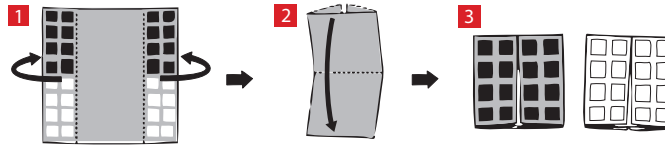
A feladat mind a 100 feladványnál ugyanaz: hajtogasd a lapot egy 4x4-es négyzetre úgy, hogy az egyik oldalán csak fehér, a másikon pedig csak fekete mezők látszanak! Példa az első feladat megoldására:



Tipp: a legjobb eredmény elérése érdekében a négyzethálót használj iránymutatóként, és hajtogass ezek segítségével vízszintesen, függőlegesen vagy átlósan egyeneseket.



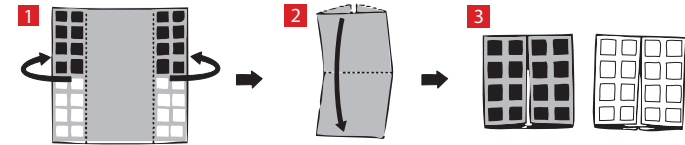
A feladat mind a 100 feladványnál ugyanaz: hajtogasd a lapot egy 4x4-es négyzetre úgy, hogy az egyik oldalán csak fehér, a másikon pedig csak fekete mezők látszanak! Példa az első feladat megoldására:



Tipp: a legjobb eredmény elérése érdekében a négyzethálót használj iránymutatóként, és hajtogass ezek segítségével vízszintesen, függőlegesen vagy átlósan egyeneseket.



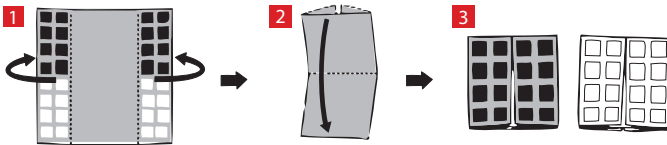
A feladat mind a 100 feladványnál ugyanaz: hajtogasd a lapot egy 4x4-es négyzetre úgy, hogy az egyik oldalán csak fehér, a másikon pedig csak fekete mezők látszanak! Példa az első feladat megoldására:



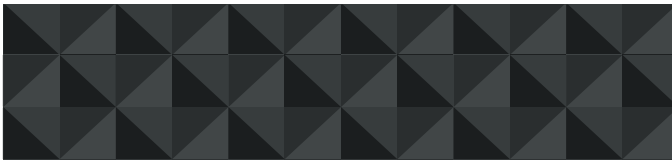
Tipp: a legjobb eredmény elérése érdekében a négyzethálót használj iránymutatóként, és hajtogass ezek segítségével vízszintesen, függőlegesen vagy átlósan egyeneseket.



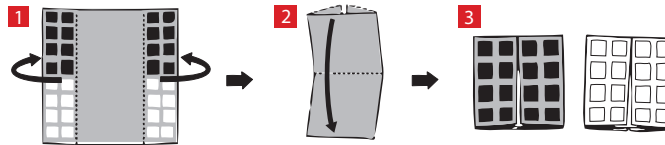
A feladat mind a 100 feladványnál ugyanaz: hajtogasd a lapot egy 4x4-es négyzetre úgy, hogy az egyik oldalán csak fehér, a másikon pedig csak fekete mezők látszanak! Példa az első feladat megoldására:



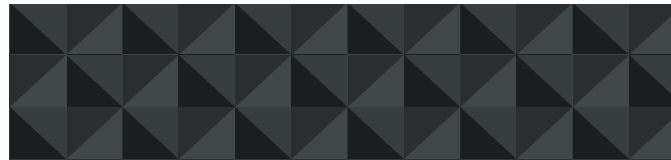
Tipp: a legjobb eredmény elérése érdekében a négyzethálót használj iránymutatóként, és hajtogass ezek segítségével vízszintesen, függőlegesen vagy átlósan egyeneseket.



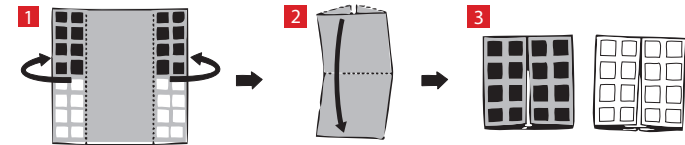
A feladat mind a 100 feladványnál ugyanaz: hajtogasd a lapot egy 4x4-es négyzetre úgy, hogy az egyik oldalán csak fehér, a másikon pedig csak fekete mezők látszanak! Példa az első feladat megoldására:



Tipp: a legjobb eredmény elérése érdekében a négyzethálót használj iránymutatóként, és hajtogass ezek segítségével vízszintesen, függőlegesen vagy átlósan egyeneseket.



A feladat mind a 100 feladványnál ugyanaz: hajtogasd a lapot egy 4x4-es négyzetre úgy, hogy az egyik oldalán csak fehér, a másikon pedig csak fekete mezők látszanak! Példa az első feladat megoldására:



Tipp: a legjobb eredmény elérése érdekében a négyzethálót használj iránymutatóként, és hajtogass ezek segítségével vízszintesen, függőlegesen vagy átlósan egyeneseket.

